

Filière

OVINE VIANDE

SITUATION FILIERE OVINE

I – Présentation de l'élevage départemental :

En 2009, la filière ovine départementale compte 203 éleveurs pour 15 024 brebis déclarées en Prime à la Brebis (source : D.D.A.F.). Le nombre d'élevage a diminué de 25 % en 9 ans tandis que le nombre de brebis a diminué de 23 % sur le même temps (voir graphe d'évolution annexe 1).

Cependant, le nombre de détenteurs d'ovins est beaucoup plus important, mais ils représentent très peu en terme de potentiel de production.

Seuls 3 élevages produisent du lait de brebis (ateliers ovin lait), le reste étant de la production d'ovin viande.

Les ateliers ovins sont presque tous des ateliers complémentaires. Très peu d'exploitations sont spécialisées en ovins. On trouve principalement des associations ovin-polyculture.

II – La production et l'organisation de la filière :

La production majoritaire des élevages est l'agneau lourd de bergerie. C'est un agneau qui est élevé au lait de sa mère au début, puis fini en bergerie. Ceci permet de produire des animaux jeunes (abattus à moins de 6 mois) et pesant environ 18 kilos de carcasse.

Ces animaux sont valorisés de différentes manières : soit en vente directe, soit en vente à des bouchers, soit ils sont commercialisés par une des deux Organisations de Producteurs (O.P.) travaillant sur le département, Expalliance et Univia.

Deux signes officiels de qualités sont présents sur le département :

- Le Label Rouge « Agneau des Pays d'Oc »,
- L'I.G.P. « Agneau du Périgord » sur le nord du Lot-et-Garonne.

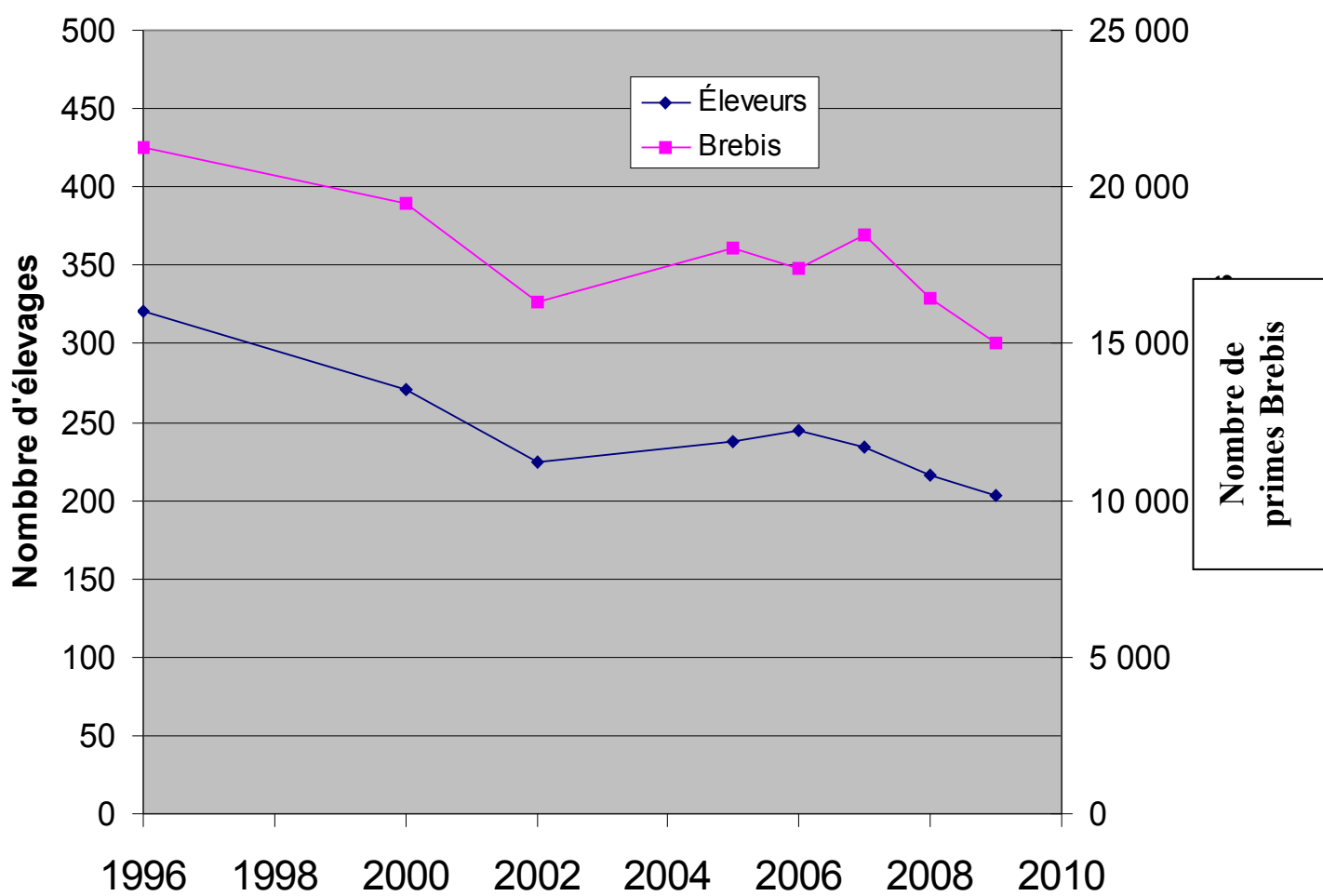
III – Faiblesse et opportunités de la filière ovine départementale :

Aujourd'hui la filière ovine départementale (comme la filière régionale) est en récession (c.f. annexe 1). Cette désaffection est la résultante de plusieurs causes :

- Systèmes où l'élevage d'ovin est complémentaire, de petite taille et est le premier à disparaître pour cause de surcharge de travail,
- Départ en retraite non repris,
- Elevage souffrant d'une image passéiste.

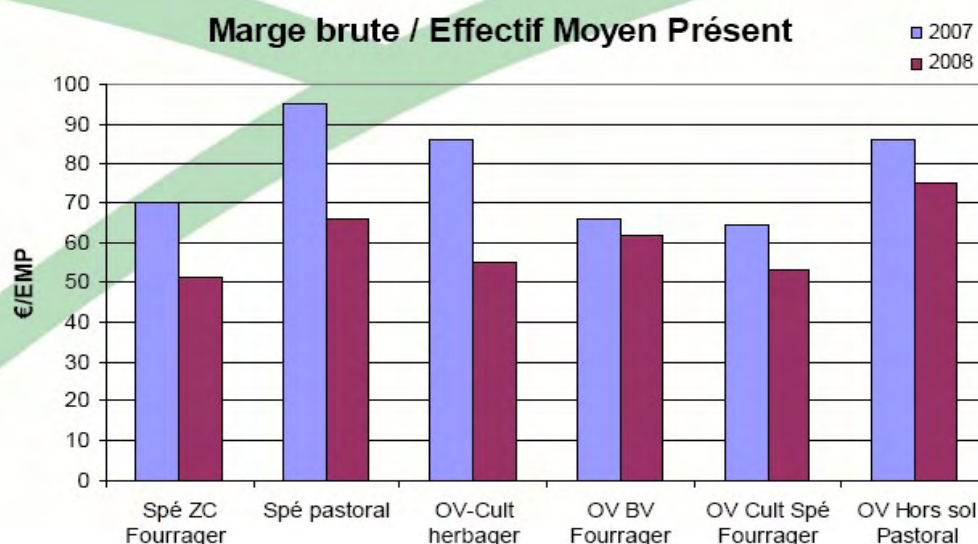
Pourtant l'élevage ovin dispose de nombreux atouts qui lui permettent de s'adapter à de nombreuses situations :

- Elevage nécessitant moins d'investissement que les élevages bovins par exemple, idéal pour une installation
- Permet de valoriser des surfaces à très faible potentiel,
- Diversité de races et de modes de productions pouvant s'adapter à de nombreuses situations et contraintes (du hors-sol total au plein air extensif),
- Des démarches de qualités existantes et dynamiques,
- Des débouchés présents.

ANNEXE 1**Evolution du cheptel départemental ovin**

IV – Résultats économiques issus du réseau de référence.

La marge brute / Brebis



Réseau de Référence Ovin Viande Nord-Aquitaine, 11/03/09



V – Actions menées par le service élevage de la chambre d'agriculture :

Les actions de l'année 2009 menées par le service E.D.E. sont :

- Participation au Réseau de Référence Ovin Nord Aquitaine : Recueil et valorisation des données techniques et économiques de 8 fermes ovines départementales et réalisation de la synthèse régionale dans le cadre du groupe Réseau,
- Participation au comité technique du Centre Régional d'Expérimentation Ovine (S.I.C.A. C.R.E.O.) avec élaboration et mise en place des essais du centre,
- Animation et intervention lors de comités et assemblées générales,
- Appui technique à des projets bâtiments ovins et montage de dossier de demande d'aide A.R.E.A. – P.M.B.E.
- Conseils à l'élaboration de projet d'installation en élevage ovin,
- Appuis au dossier départemental de lutte contre la Tremblante Ovine,
- Réalisation de stage de formation notamment les stages « Chiens de troupeaux »,
- Conseils techniques divers à la demande des éleveurs.

VI – Publications :

- Synthèse des données technico-économiques 2008 Réseau de Fermes de Référence Ovin Viande Nord Aquitaine :
- S'installer en élevage ovin – aquitaine ovin viande – conseils pour réussir : Janvier 2005
- Rationaliser le travail – Rationaliser l'alimentation : 2007
- Observatoire de la production ovine en Aquitaine 2008.

Contact Vincent JOLIET

05.53.77.83.56