

# Le Recensement Agricole 2010





## Les premières tendances dans Le Lot-et-Garonne





## Aquitaine : 1 477 300 ha de SAU

- 43 100 exploitations => 1 377 200 ha SAU
- 120 gestionnaires d'estives => 100 100 ha SAU

**Un rythme de perte deux fois plus soutenu que dans la moyenne de l'hexagone :**

- - 70 000 hectares entre 1988 et 2000
- - 96 000 hectares entre 2000 et 2010.

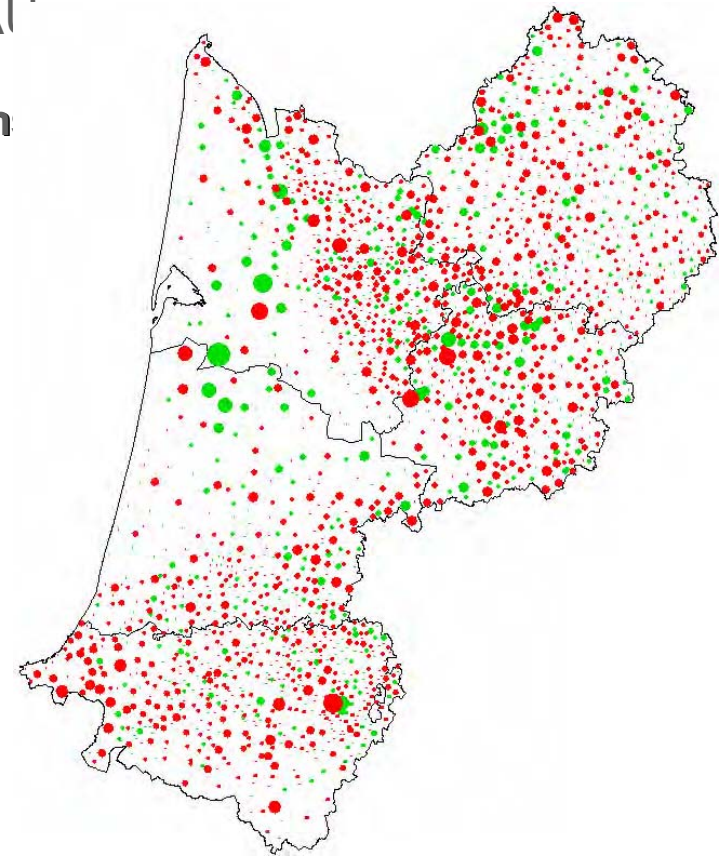
## Le Lot-et-Garonne

**7 200 exploitations regroupent  
284 300 ha de SAU**

**Diminution de la SAU de 6%**

**Diminution des exploitations de -23%**

**Évolution de la SAU entre  
2000 et 2010 aux sièges des  
exploitations**





## Des exploitations réparties sur l'ensemble du département

Nombre de sièges d'exploitation au km<sup>2</sup>

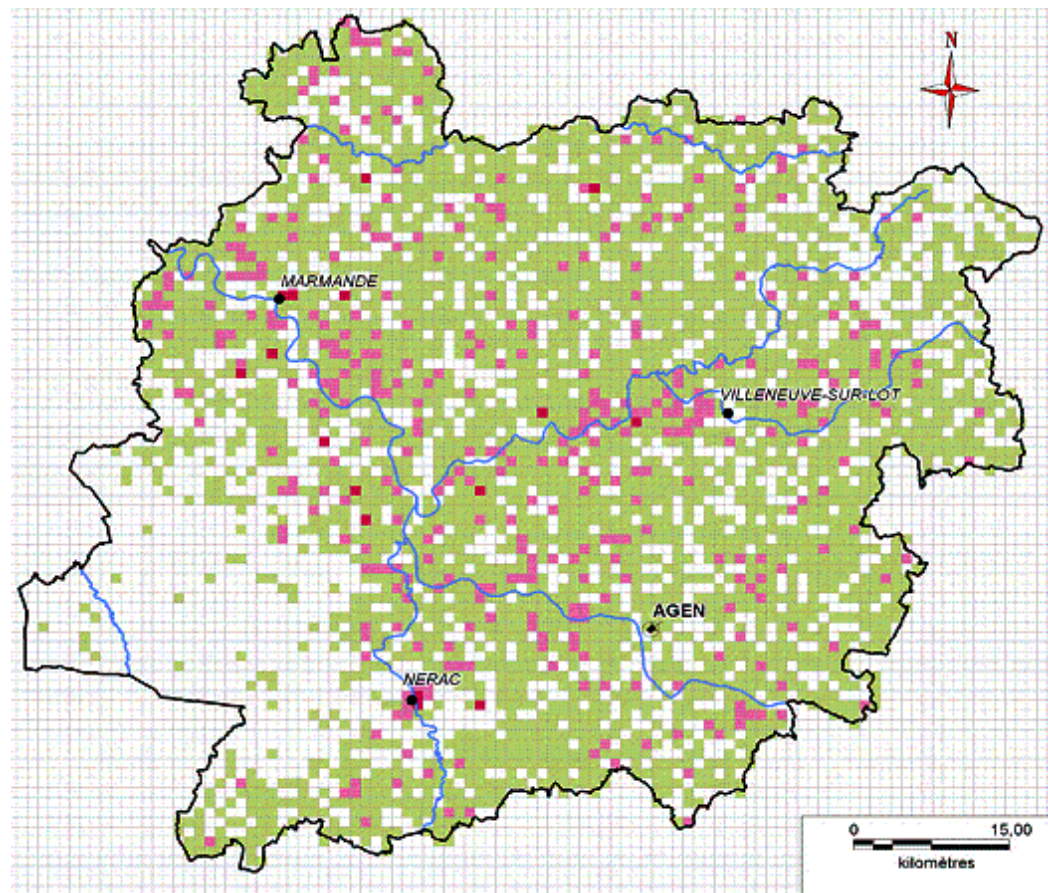
- 10 ou plus
- de 4 à 10
- 3 ou moins
- Pas d'exploitation

Limite départementale

Fleuve

Préfecture

Sous-préfecture



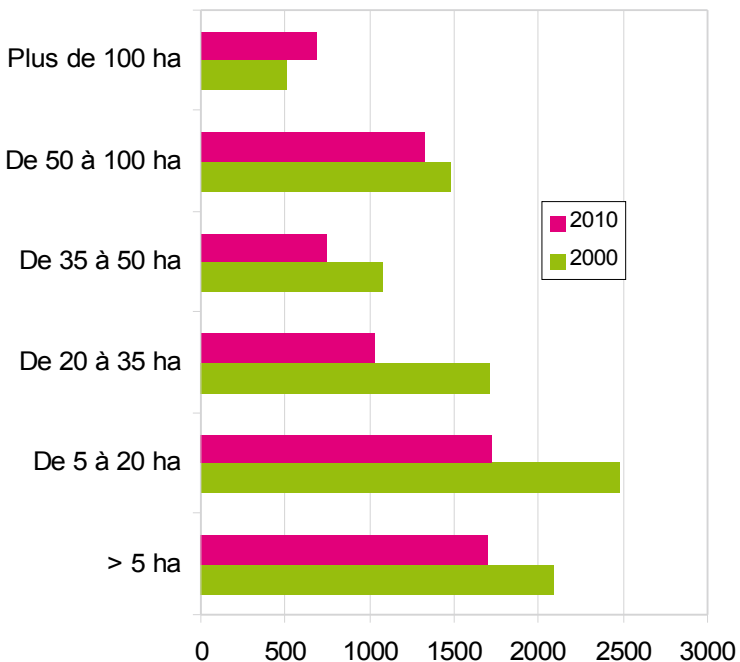


# Les exploitations

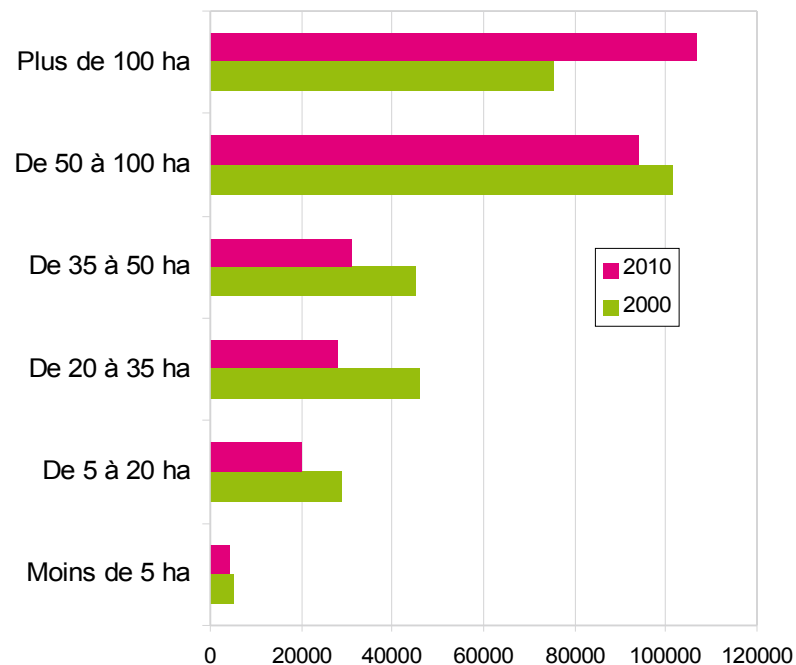




## Approche par tranche de surfaces Les plus de 50 hectares: 28% exploitations – 71% des surfaces



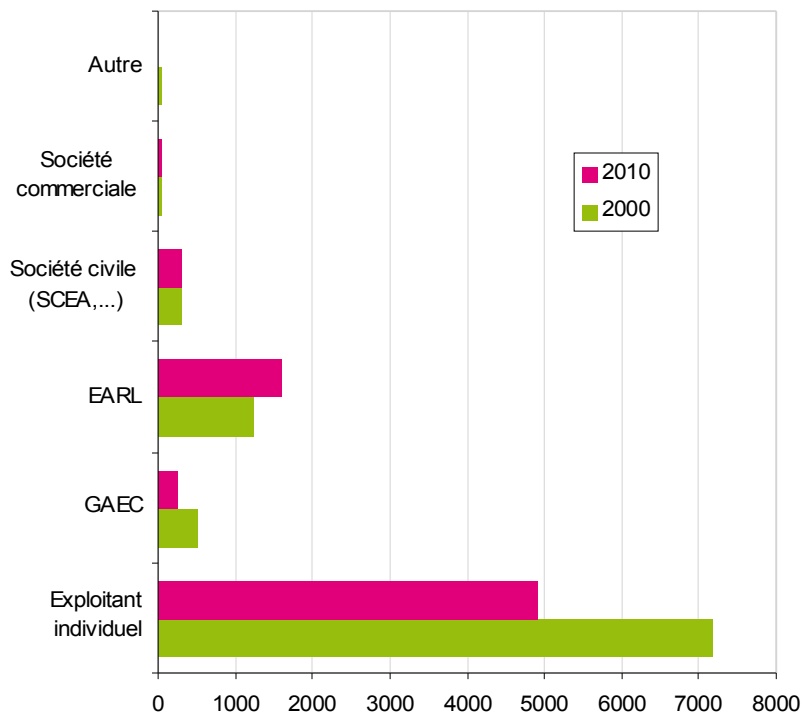
Exploitations par tranche de surface



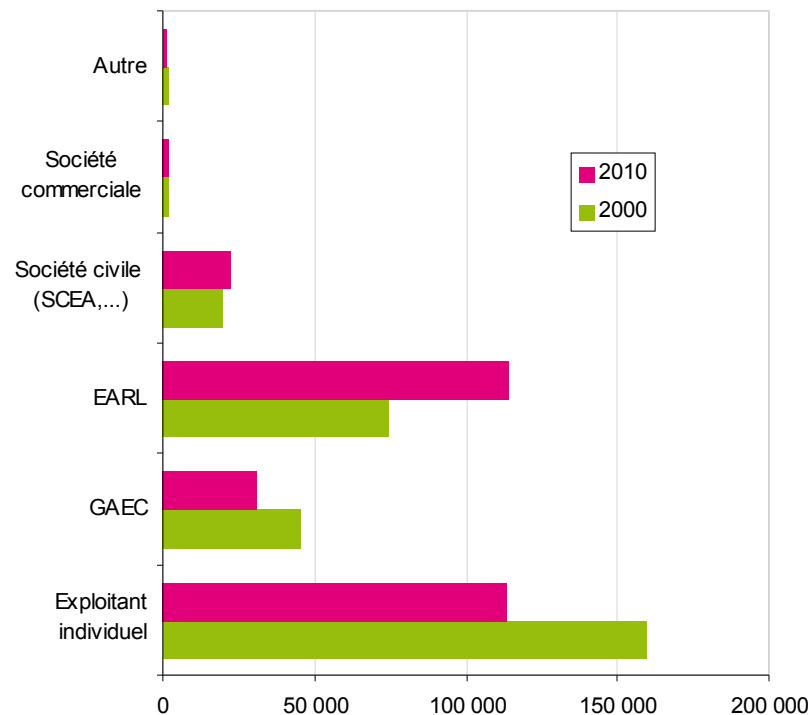
SAU par taille d'exploitation



## Approche par statut Les formes sociétaires: 32% exploitations – 63% des surfaces



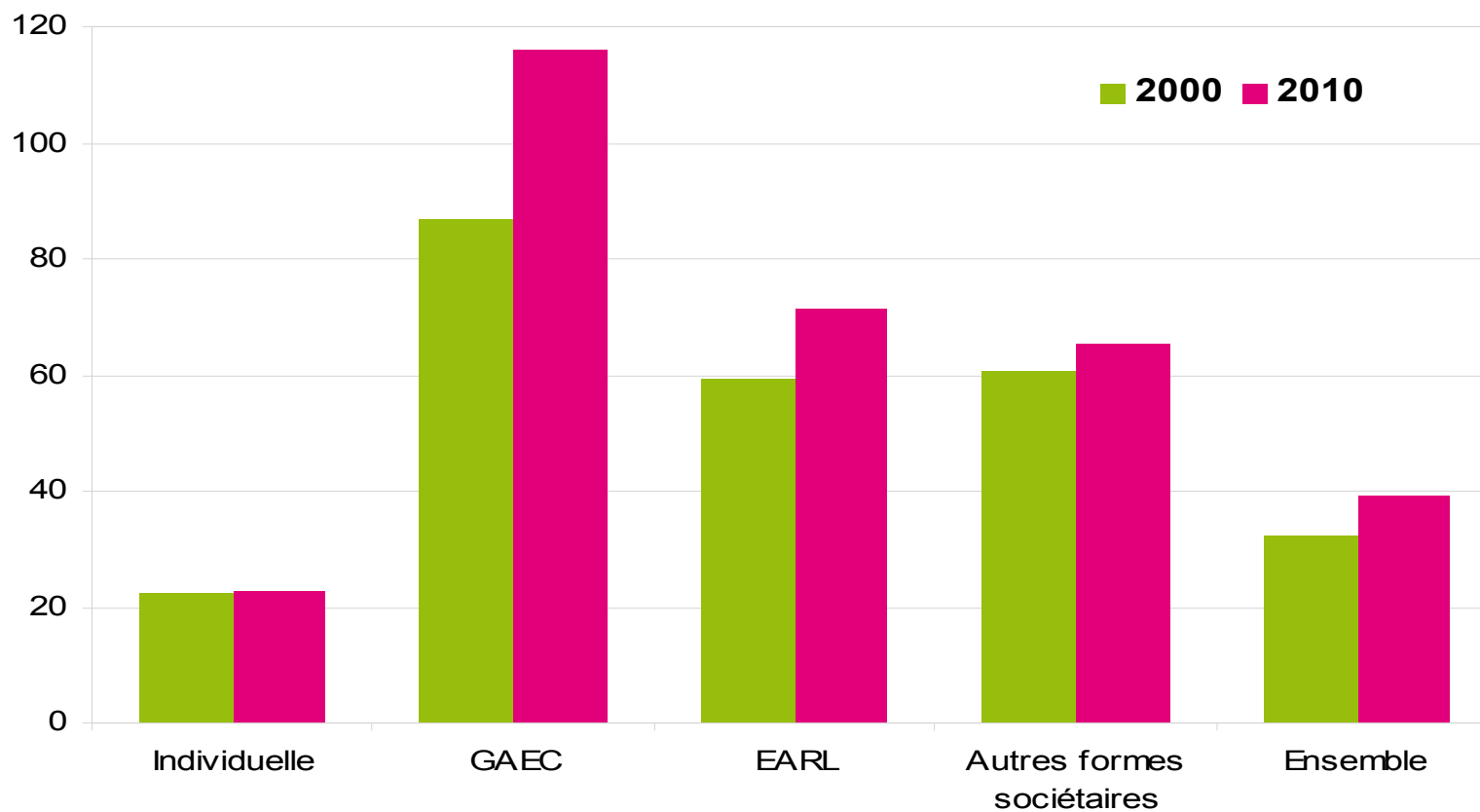
Exploitations



SAU



## 39 hectares par exploitation en 2010 - 32 hectares en 2000

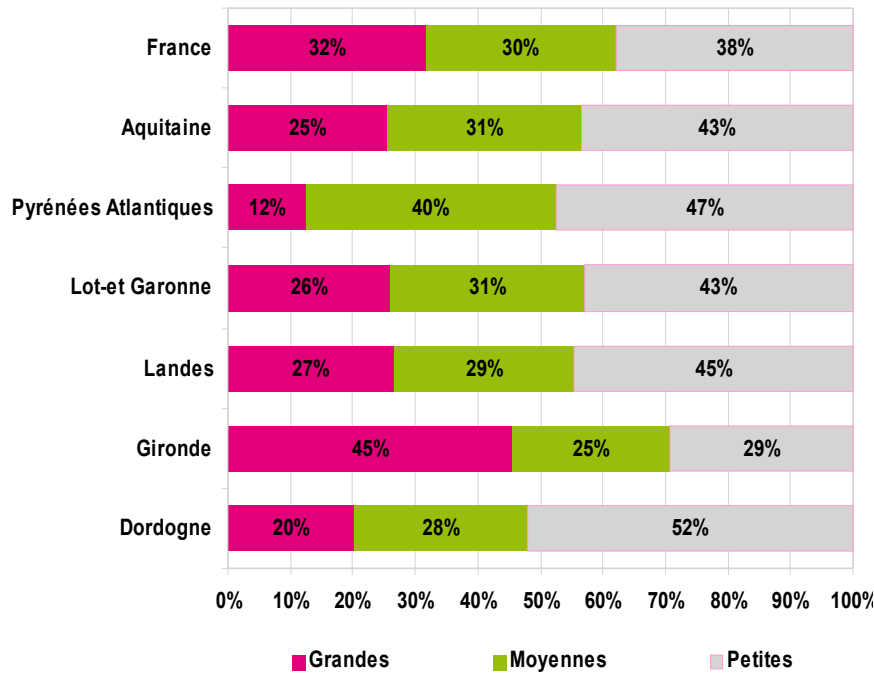


SAU moyenne des exploitations par statut juridique

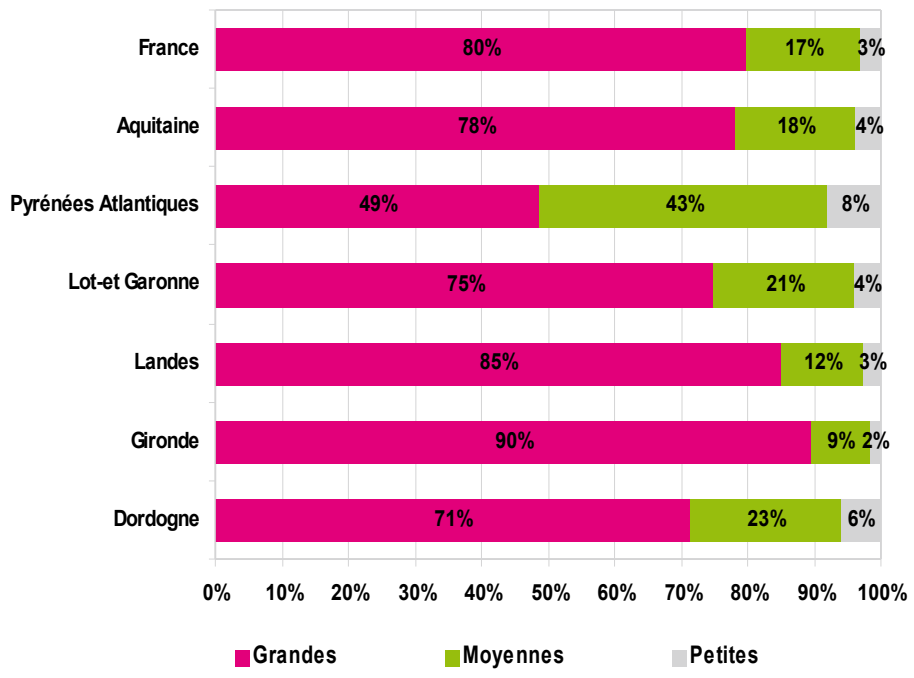


## Approche par la PBS: Les grandes exploitations (PBS-effectifs) :

### 26% des exploitations – 75% de la valeur



Exploitations



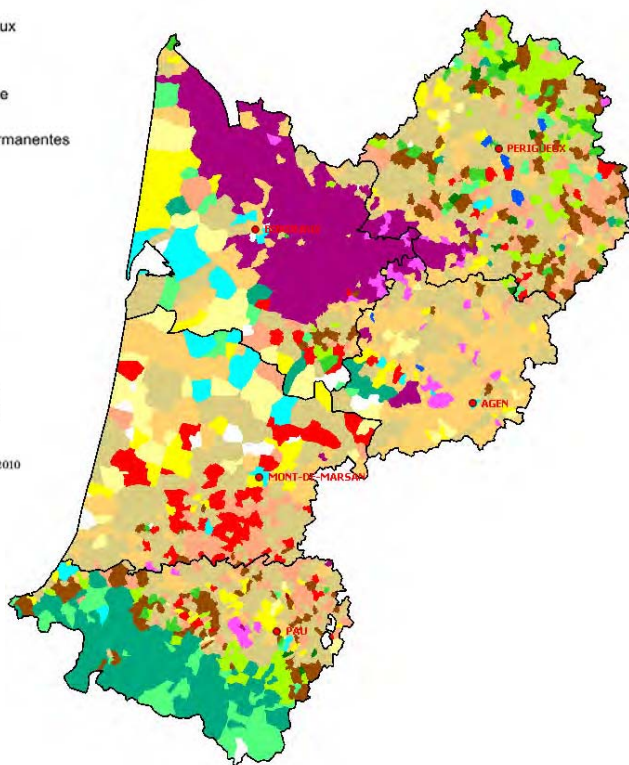
Valeur de la production



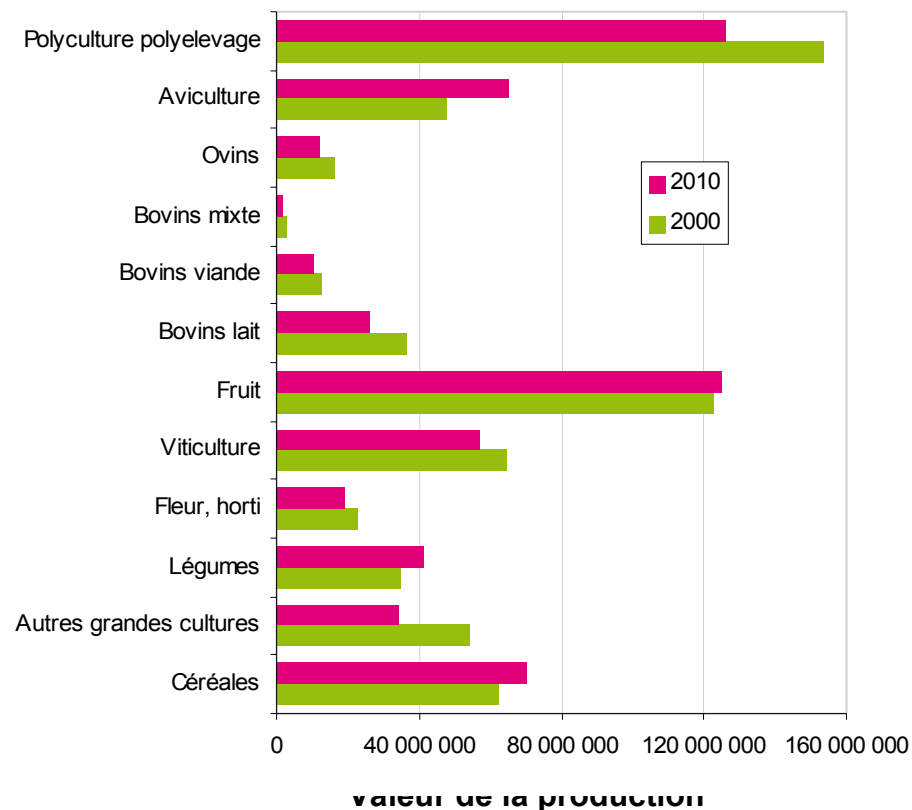
## Approche par orientation: Céréales: première en unités Polyculture polyélevage : première en valeur

- Céréales et oléoprotéagineux
- Autres grandes cultures
- Légumes et champignons
- Fleurs et horticulture diverse
- Viticulture
- Fruits et autres cultures permanentes
- Bovins lait
- Bovins viande
- Bovins mixtes
- Ovins, caprins
- Polyélevage d'hervivores
- Porcins
- Aviculture
- Autre polyélevage
- Polyculture dominante
- Polyélevage dominant
- Polyculture et polyélevage
- Exploitations non classées
- Sans exploitation

Source : Agreste - Recensement agricole 2010

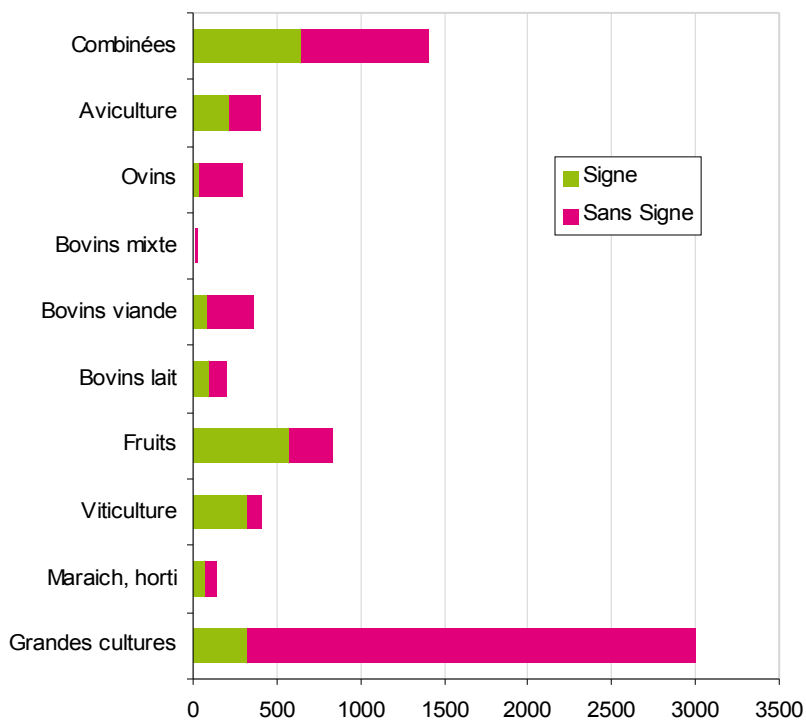


Exploitations

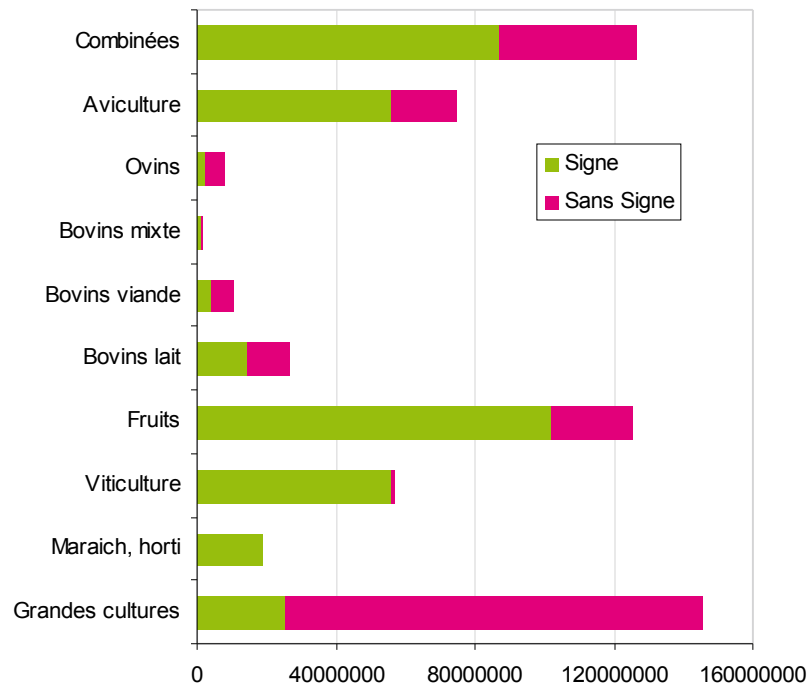




**Signe de qualité:  
38% des exploitations  
66% de la valeur de la production**



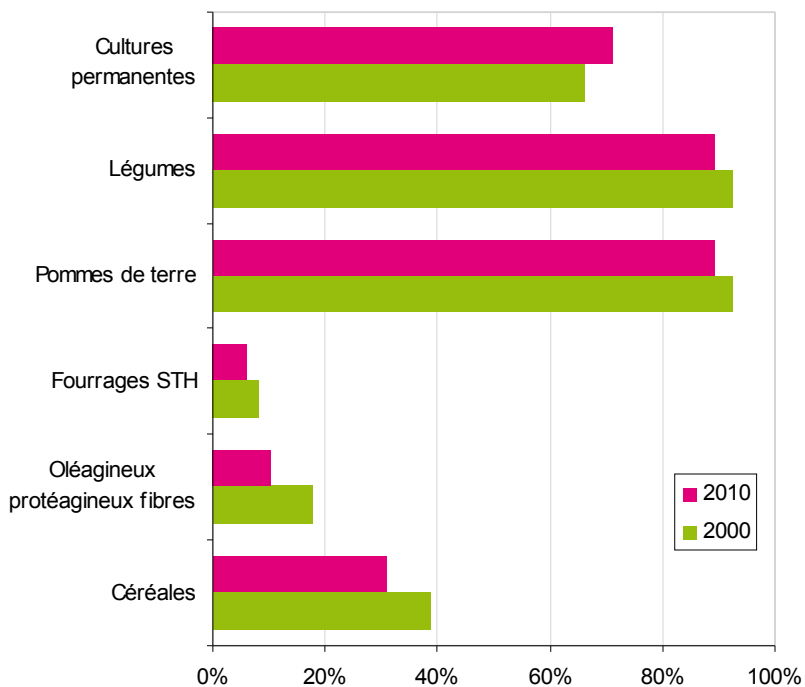
**Exploitations**



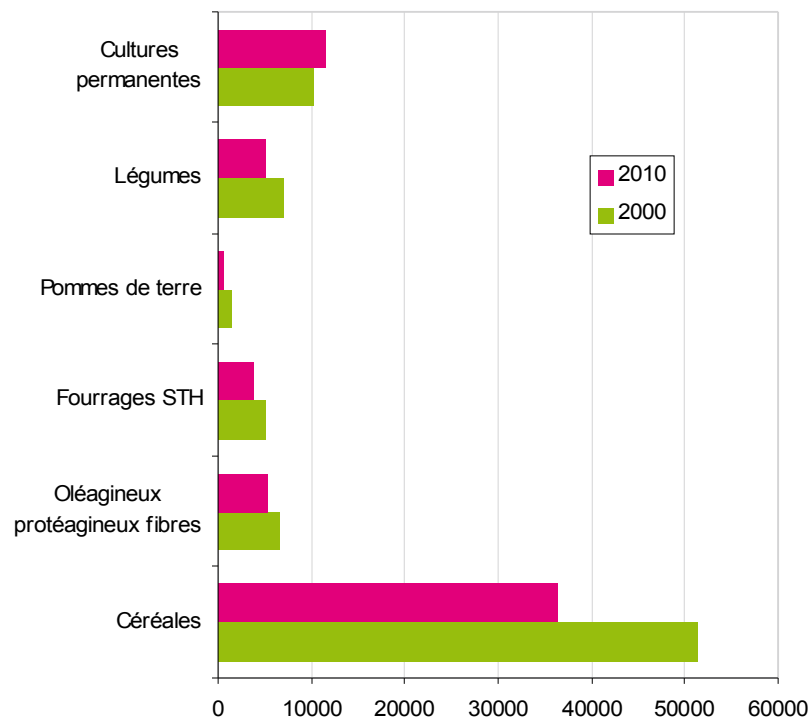
**Valeur de la production**



**Irrigation:**  
**28% de la SAU en 2000**  
**22% de la SAU en 2010**



Part de SAU de l'orientation



Surface

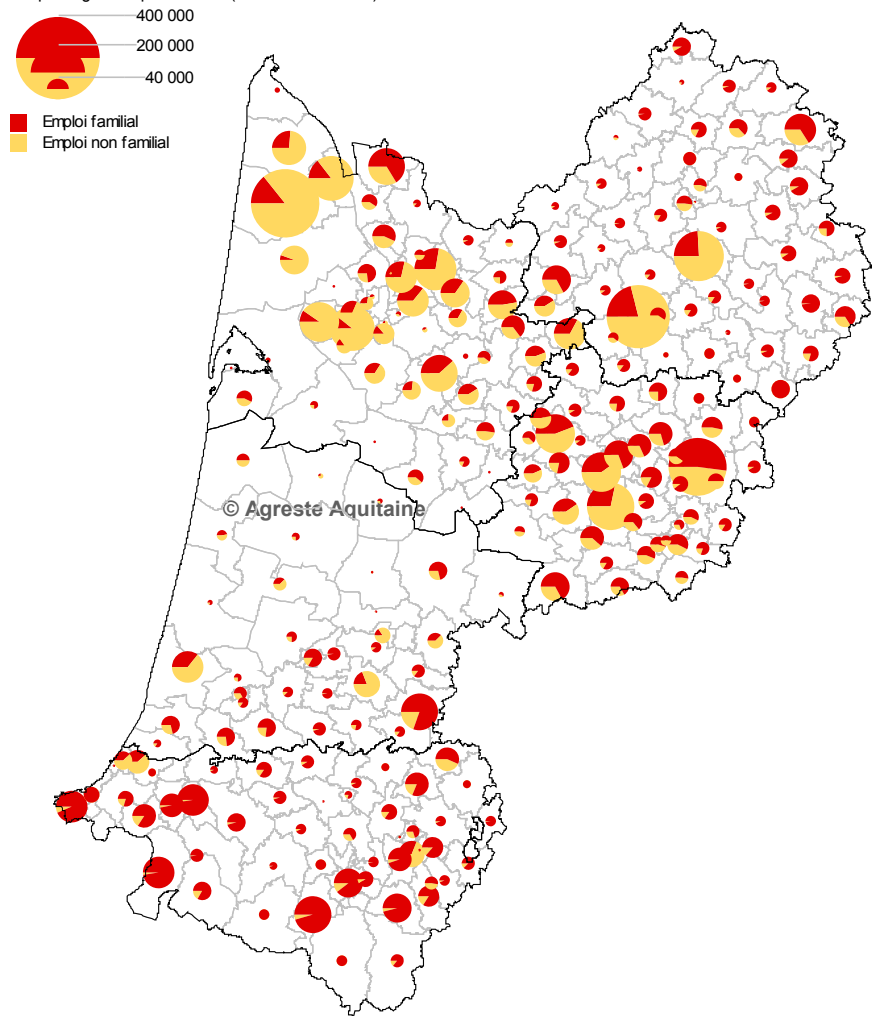


# Population et actifs agricoles



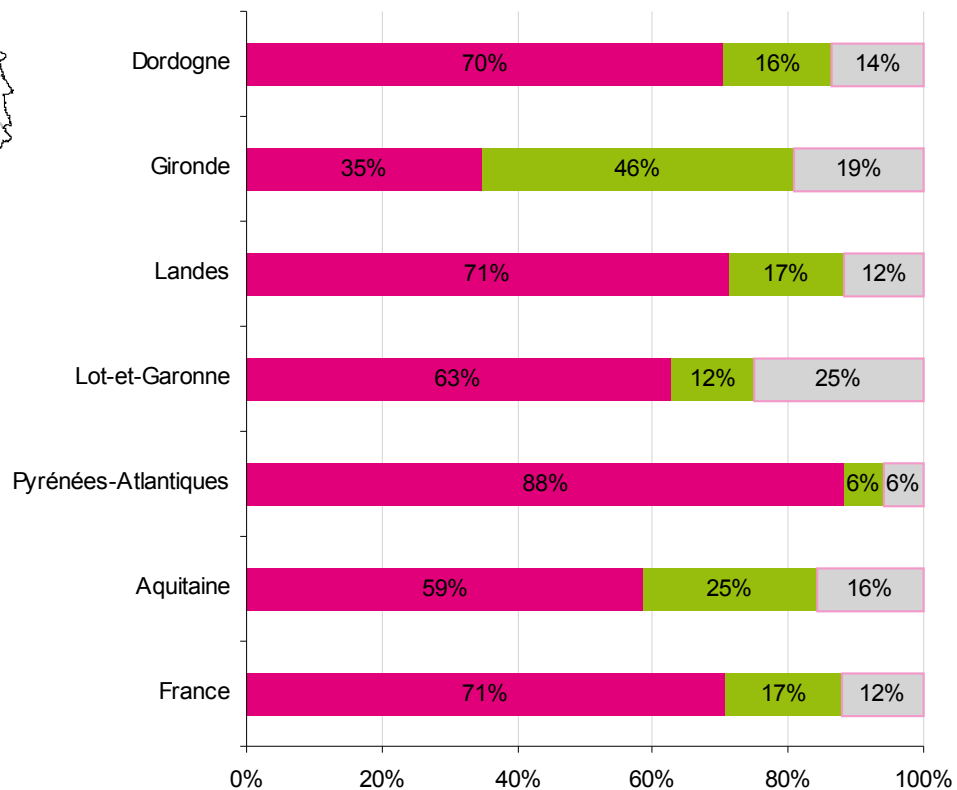


Emploi agricole par canton (en milliers d'UTA)



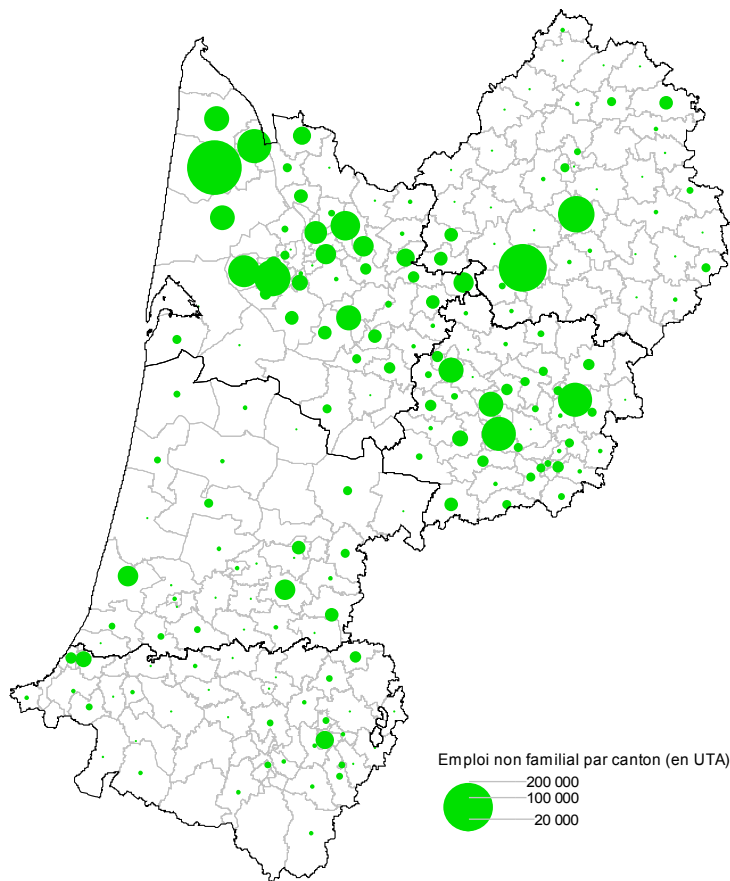
## 63% de la main d'œuvre agricole est familiale

■ UTA familiales ■ UTA permanents ■ UTA saisonniers, ETA et CUMA

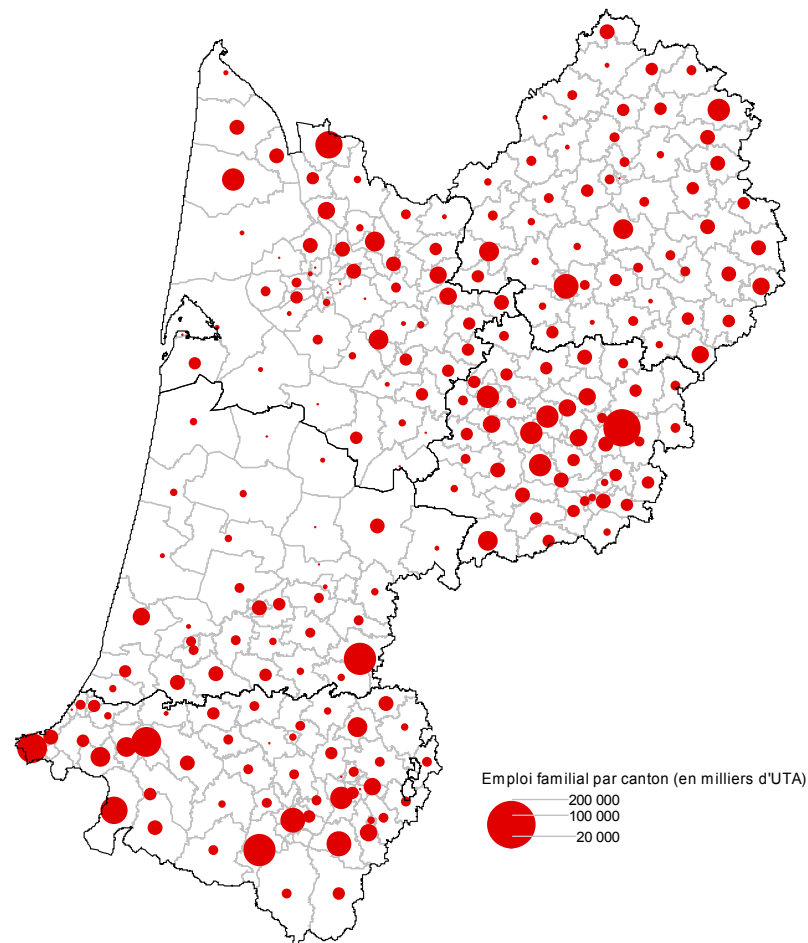




## Emploi salarié

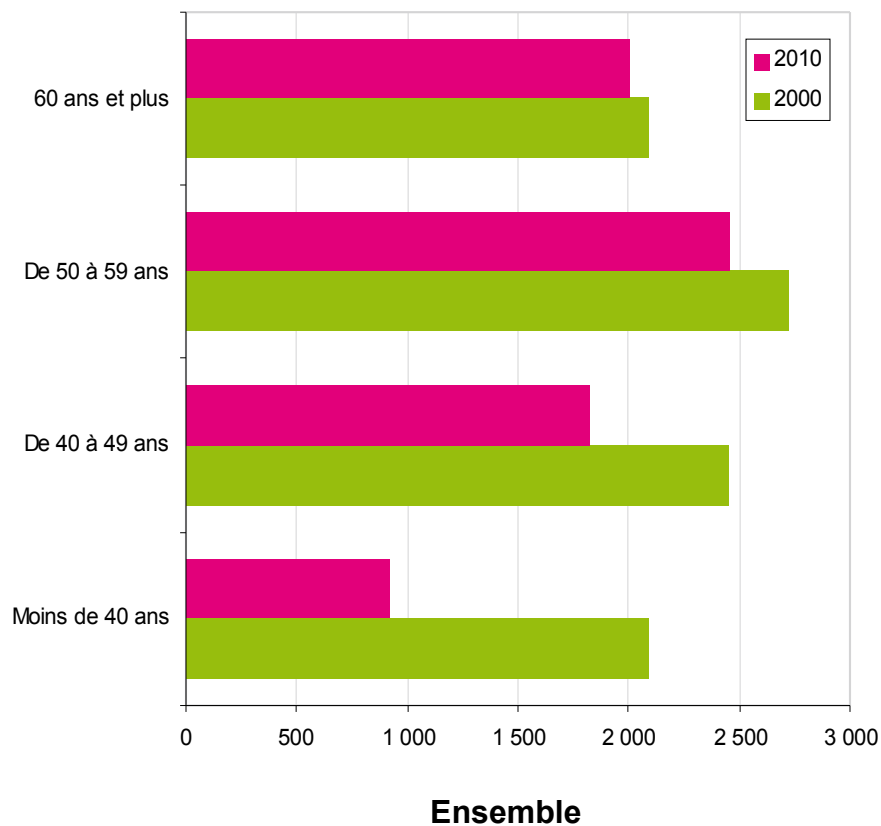
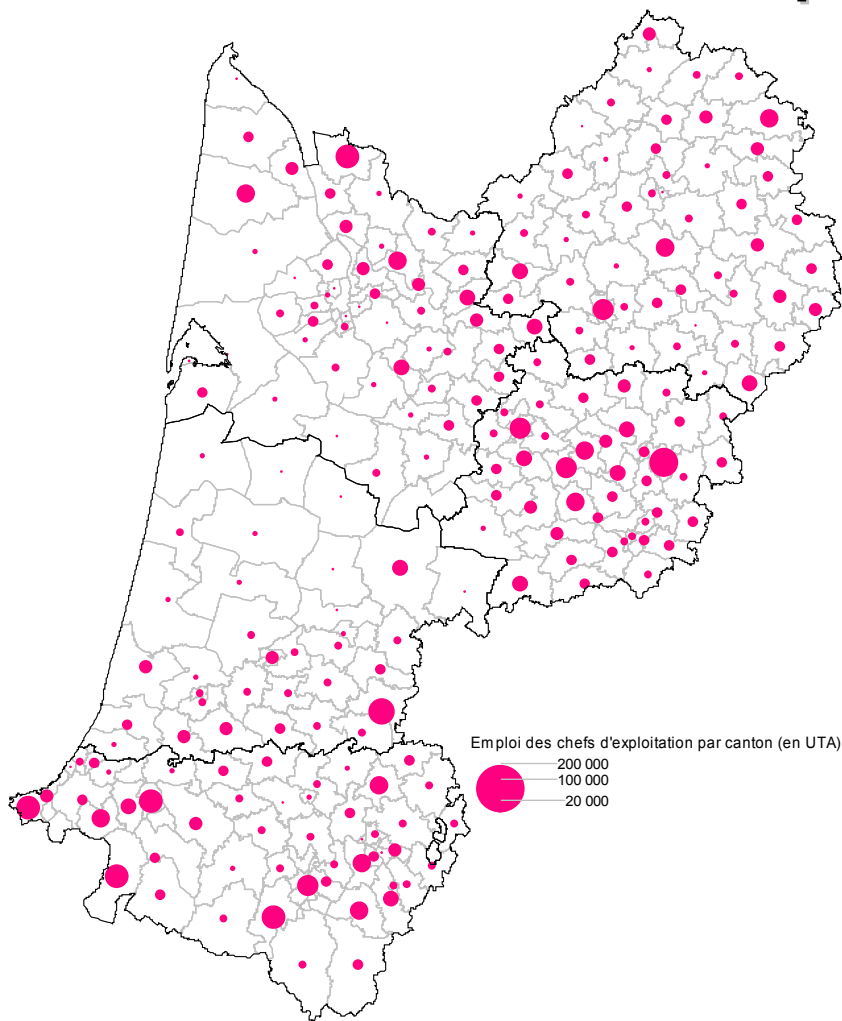


## Emploi familiale





## La moitié des chefs d'exploitation a plus de 53 ans



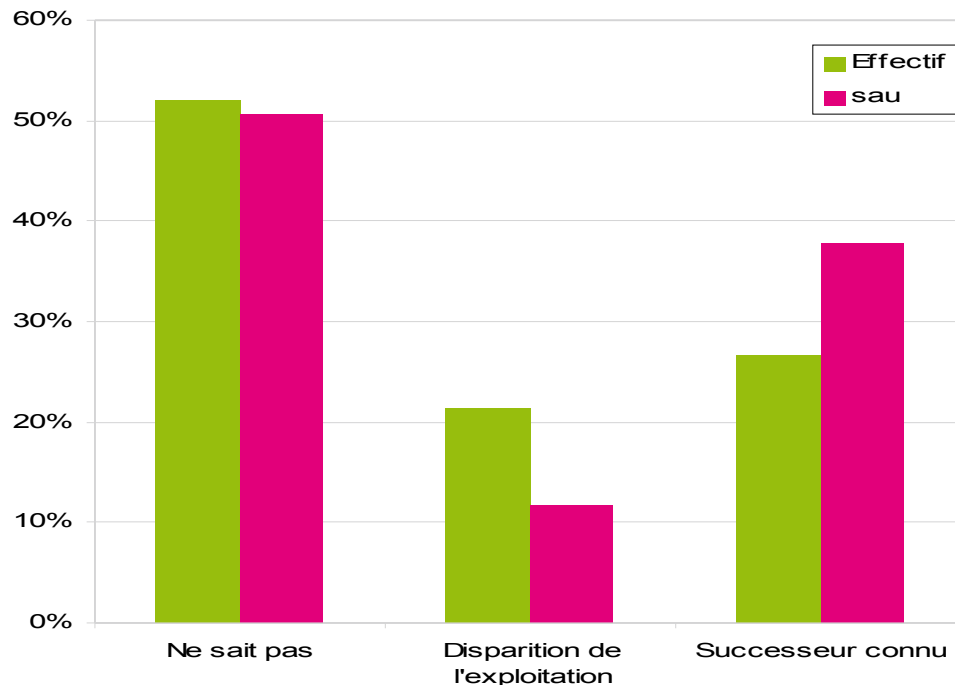


## Le quart des exploitants de 50 ans ou plus connaissent déjà leur successeur

Les chefs de plus de 50 ans :

- 4 400 Exploitations
- 136 000 hectares de SAU

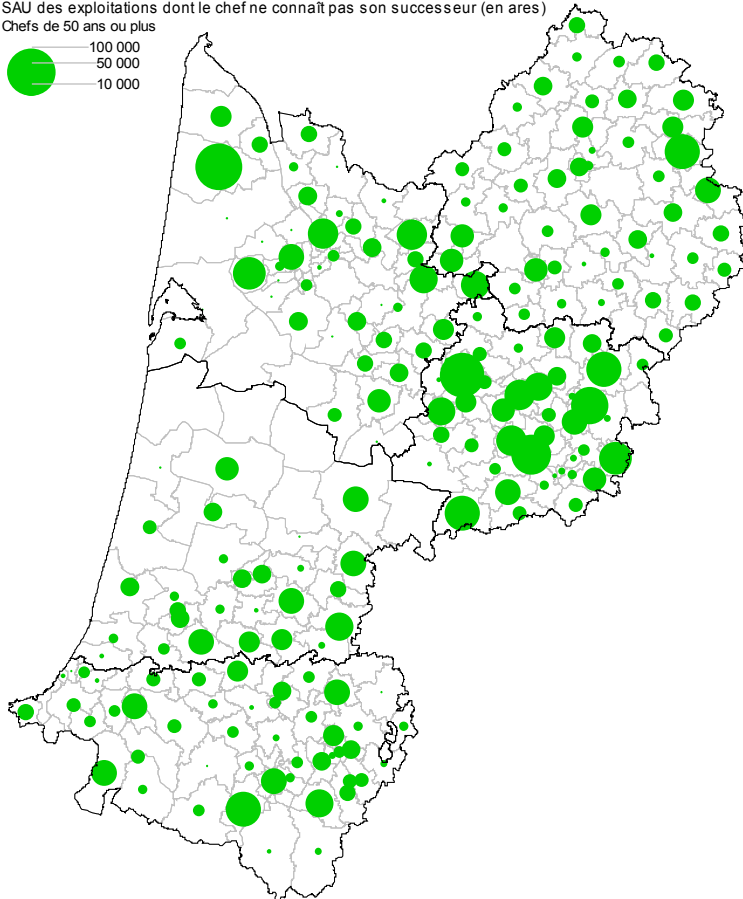
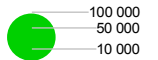
Le successeur est un membre de la famille 8 fois sur 10





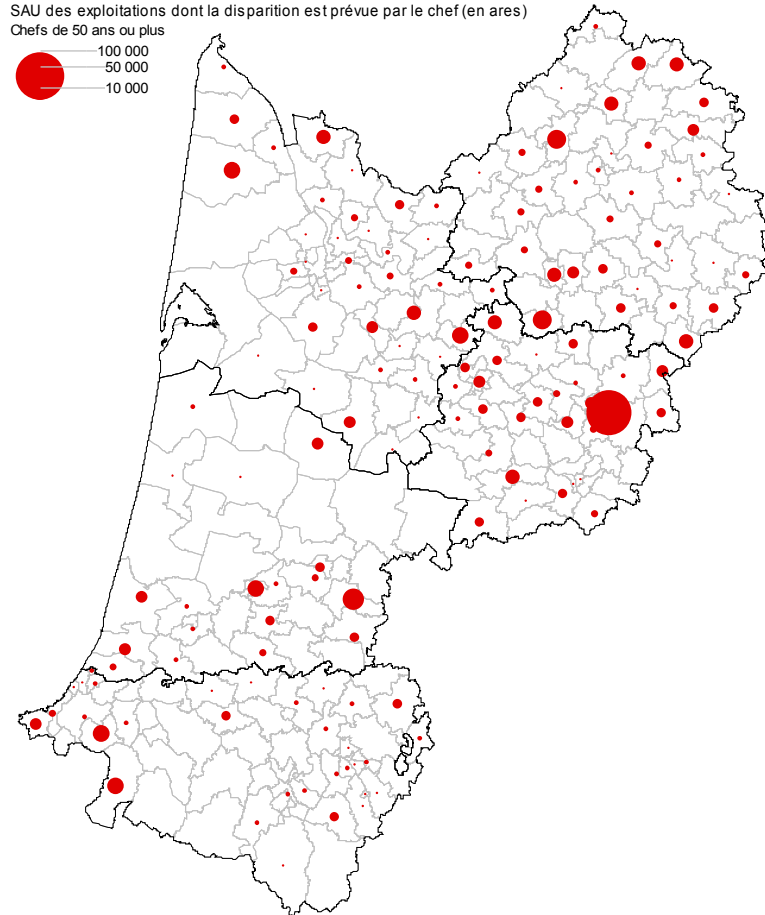
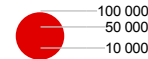
## Sans repreneur connu

SAU des exploitations dont le chef ne connaît pas son successeur (en ares)  
Chefs de 50 ans ou plus



## Disparition de l'exploitation

SAU des exploitations dont la disparition est prévue par le chef (en ares)  
Chefs de 50 ans ou plus





# En résumé

**Des tendances départementales identiques à celles du national :**

- **Baisse du nombre d'exploitations et de la SAU**
- **Disparition des exploitations mixtes**

**Des tendances régionales et départementales plus marquées :**

- ➔ **Une filière avicole qui se démarque**
- ➔ **Besoin de renouvellement des chefs et des salariés**



# Diversification et circuits courts





## 770 exploitations (hors vins) soit 11% des exploitations diversifient leur activité

### La diversification en Aquitaine (hors vins)

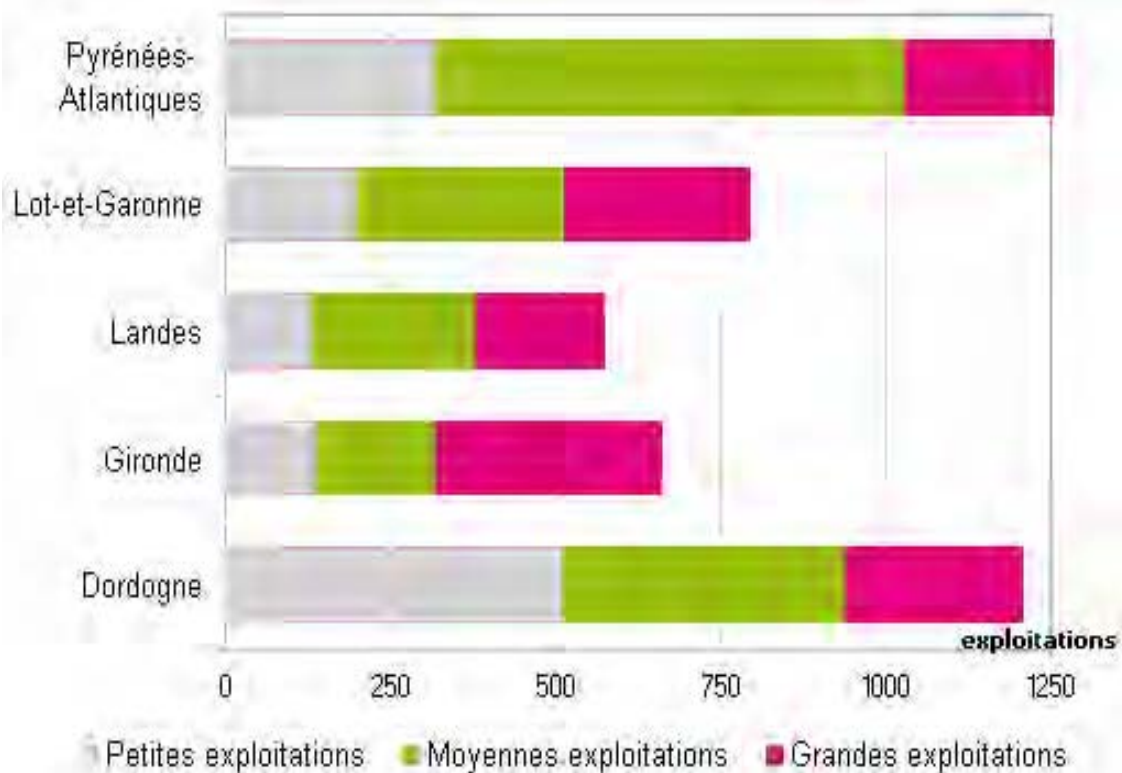
14% en Dordogne

7% en Gironde

10% dans les Landes

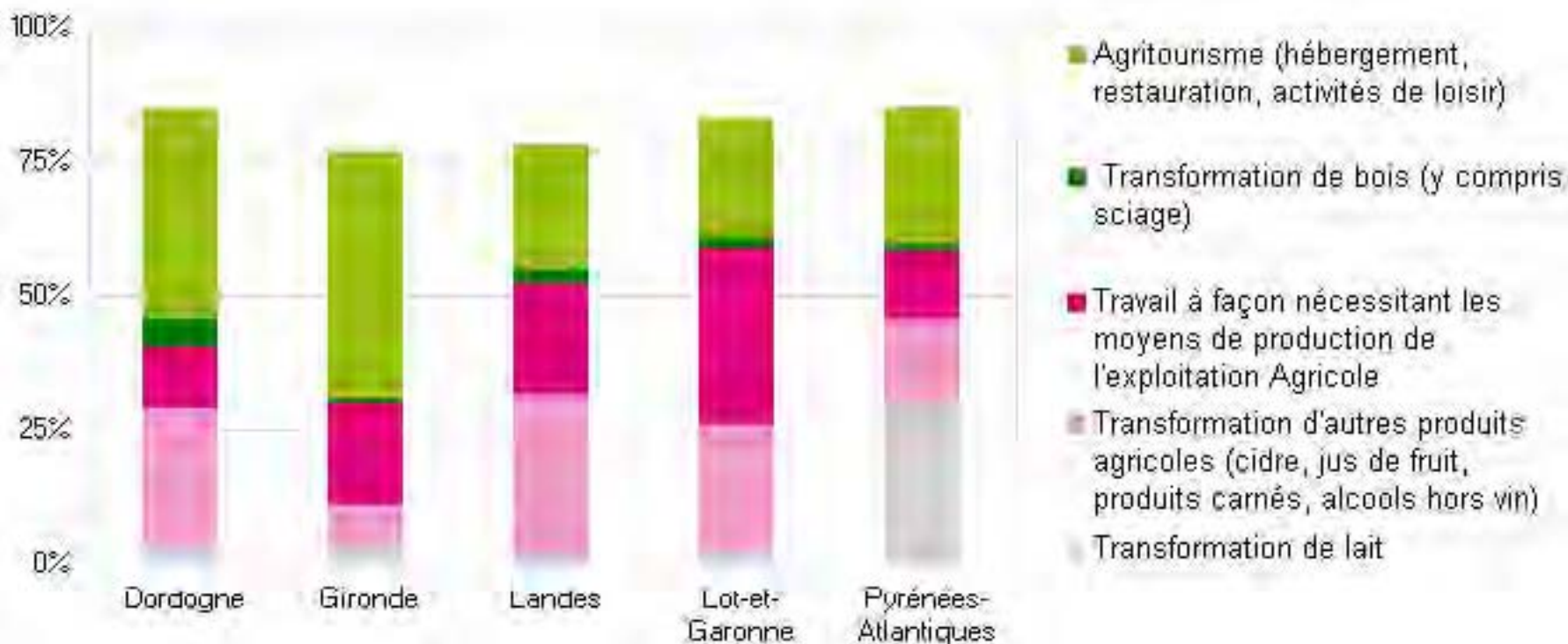
11% en Lot et Garonne

11% en Pyrénées Atlantiques





## 5 postes font plus des 3/4 de la diversification avec des spécificités départementales

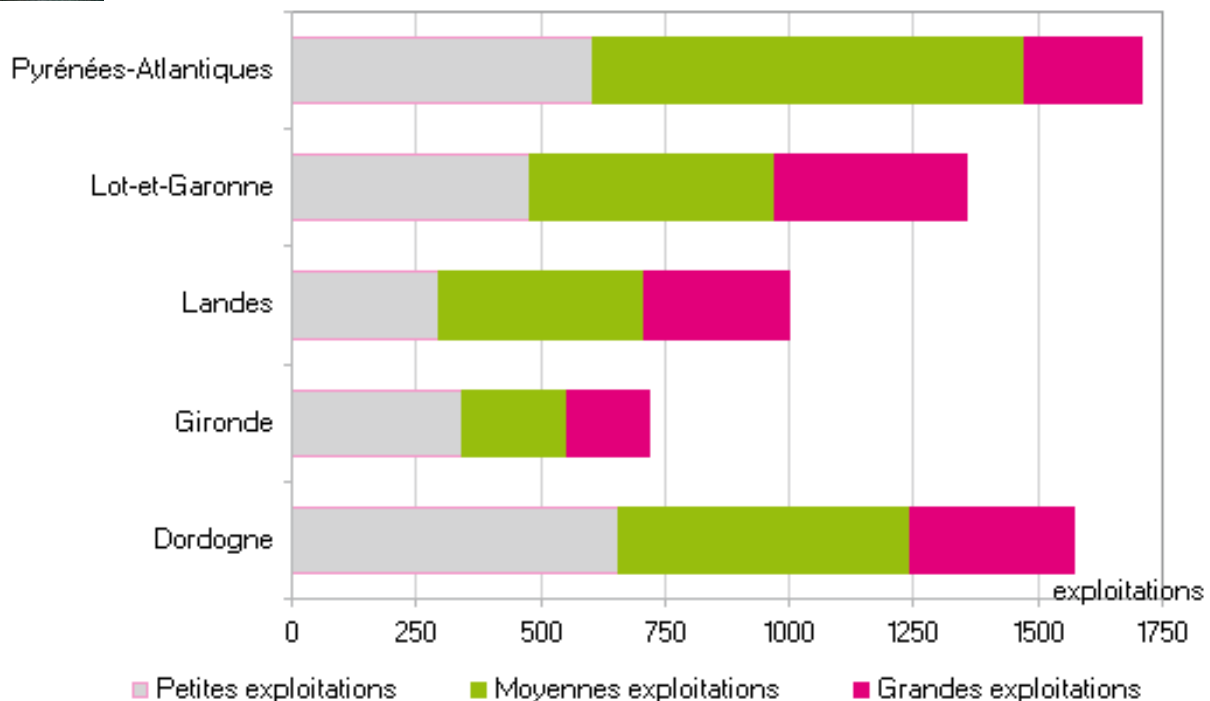




## Les circuits courts (hors vin)

**Près de 1500 exploitations soit 20% des exploitations commercialisent via des circuits courts**

**La moitié d'entre elles réalisent ainsi plus de 50% de leur chiffre d'affaires**





**Ventes à la ferme, sur les marchés ou à un commerçant détaillant : 76% des ventes**

### Les données départementales

- 1 500 exploitations en Dordogne (75%)**
- 700 exploitations en Gironde (40%)**
- 1 000 exploitations dans les Landes (50%)**
- 1 500 exploitations en Lot et Garonne (50%)**
- 1 800 exploitations en Pyrénées Atlantiques (50%)**

**90% des exploitations en circuits courts ne mobilisent qu'un seul type**

