



Conquérir de la marge : une nécessité

Maîtrise des coûts et gain de
productivité

Et ça « veaux » le « coût » !



Marion KENTZEL
Animation réseau BV AQUITAINE
INSTITUT DE L'ELEVAGE



Ces 3 dernières années, des évolutions défavorables aux résultats d'atelier ...



1. L'évolution du coût de concentrés

Coût des concentrés par vache

	2006	2007	2008	Ecart 06-08	Evo 06-08
Naisseur Blond	190 €	211 €	246 €	56 €	30%
NE Blond	318 €	386 €	414 €	96 €	30%
NE VSLM Blond	187 €	213 €	244 €	57 €	30%
NE VSLM Limousin	163 €	283 €	299 €	136 €	84%

Données réseau d'élevages Bovins viande Aquitaine

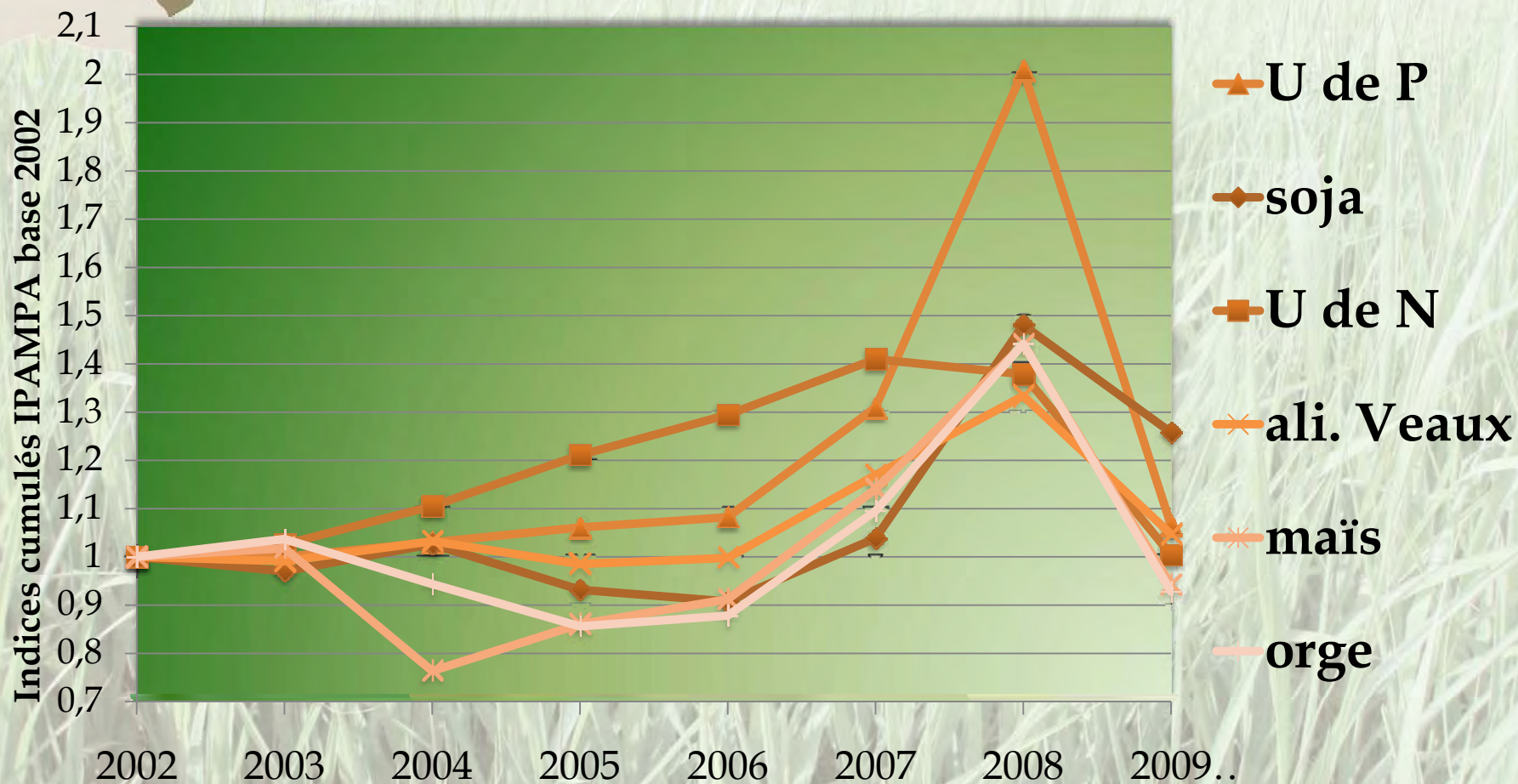
Et plus généralement, l'évolution du coût alimentaire

Coût alimentaire par vache

	2006	2007	2008	Ecart 06-08	Evo 06-08
Naisseur Blond	367 €	349 €	428 €	61 €	17%
NE Blond	557 €	660 €	697 €	140 €	25%
NE VSLM Blond	385 €	453 €	478 €	93 €	24%
NE VSLM Limousin	199 €	310 €	316 €	117 €	59%

Données réseau d'élevages Bovins viande Aquitaine

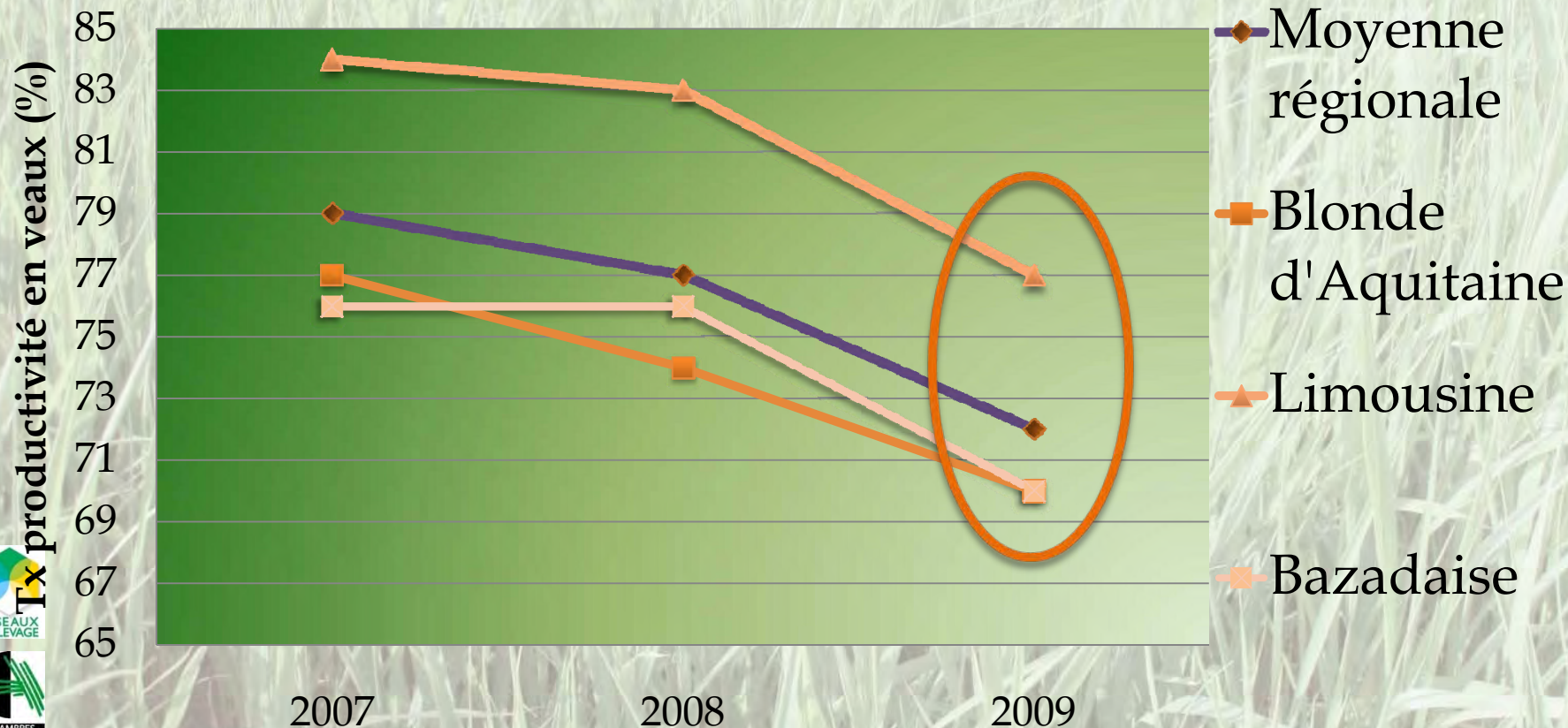
Lié à des facteurs externes, les prix des intrants



Source : indices IPAMPA

2. Baisse de productivité des troupeaux

Entre 2007 et 2009,
baisse de 7 pts de productivité en veaux



Tableaux Bord VA- IPG Aquitaine- Elevages à plus de 10 V.A

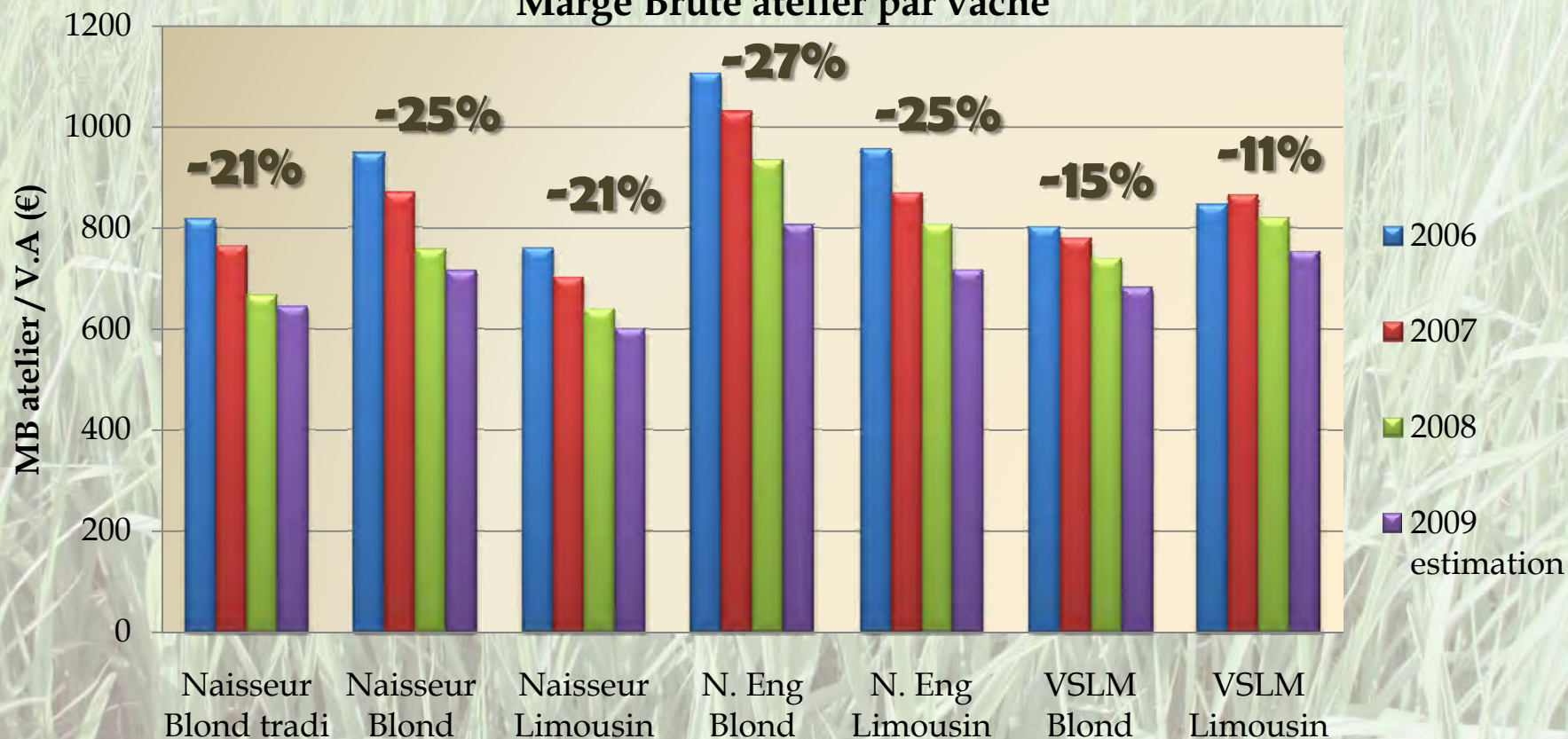
Ix productivité en veaux (%)



Evolution des marges d'atelier selon les systèmes

Entre 2006 et 2009,
baisse de 11 à 27% de la MB atelier

Marge Brute atelier par vache



Cas-type Réseau BV Aquitaine – Estimation 2009 avec baisse productivité



Conquérir de la marge ...

Les marges de progrès sur
les coûts de production



Le coût alimentaire

Comparaison avec la région Ouest

Coût alimentaire par vache

	2006	2008	Evo 06-08	Ecart Aq-Ou
Naisseur Aquitaine	367 €	428 €	17%	+ 59 %
Naisseur intensif Ouest	196 €	269 €	37 %	
NE Aquitaine	557 €	697 €	25 %	+ 30 %
NE intensif Ouest	378 €	509 €	37 %	

L'écart est + important que l'évolution prix

Données réseau d'élevages Bovins viande Aquitaine et Pays de Loire



Le coût alimentaire

Le système fourrager en Aquitaine

Naisseur Blonds - Données par vache

<i>Données 2008</i>	Concentrés (tonnes)	Fourrages stockés (tonnes)
Naisseur Blond extensifs ($\leq 1,2$ UGB/ha)	1,05	4,6
Naisseur Blond semi-intensif (1,2 à 1,6 UGB/ha)	1,07	4,8
Naisseur Blond intensif ($> 1,6$ UGB/ha)	1,35	4,4
Ensemble Aquitaine	1,15	4,6
Réseau France - Naisseur zone culture $< 1,4$ UGB/ha	1,02	4,0
$> 1,4$ UGB / ha	1,07	3,7

Données réseau d'élevages Bovins viande Aquitaine

Le coût alimentaire

En lien avec le système fourrager ...

Naisseur Blancs – Données par vache

<i>Données 2008</i>	Coûts des concentrés (€)	Coût de la SFP (€)	Coût alimentaire (€)	Marge brute (€)
Naisseur Blanc extensifs ($\leq 1,2$ UGB/ha)	215	94	310	882
Naisseur Blanc semi-intensif (1,2 à 1,6 UGB/ha)	222	211	447	908
Naisseur Blanc intensif ($> 1,6$ UGB/ha)	309	217	533	662
Ensemble	246	174	428	822

Données réseau d'élevages Bovins viande Aquitaine



Le coût alimentaire

Vulnérabilité aux prix rime avec dépendance...

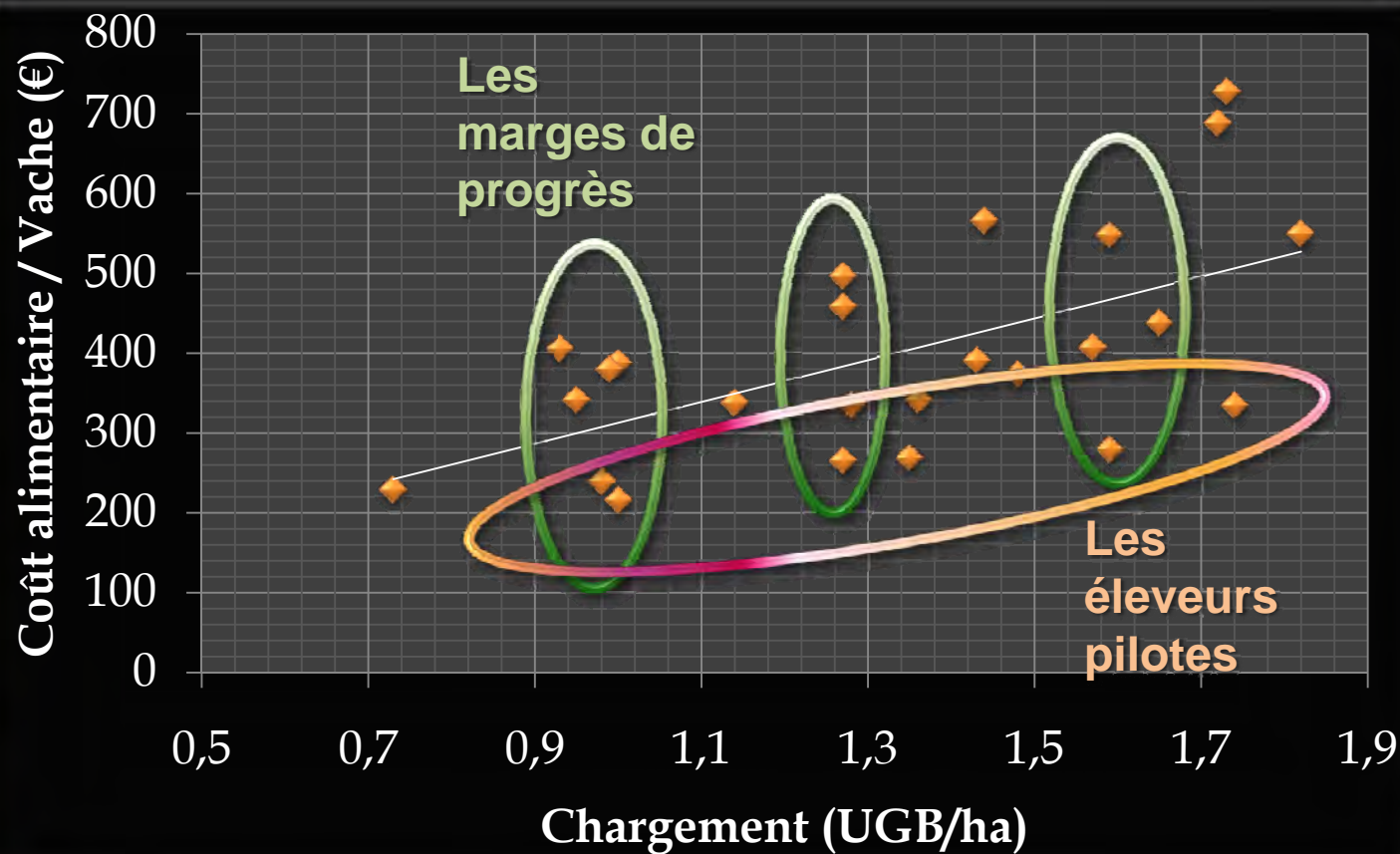
Coût des concentrés par vache




Données réseau d'élevages Bovins viande Aquitaine

Le coût alimentaire

En lien avec le système fourrager ...



Groupe
Naisseurs
Blonds –
Données
2008 –
27
élevages



Face à la hausse des coûts : les réponses des éleveurs...

- Résultats enquête Sud-ouest – réseau 2007-
Recherche d'autonomie

	Naisseurs spécialisés	Naisseur diversifiés	NE Veaux Sous la Mère	NE Jeune Bovin
Augmentation des surfaces autoconsommées	41%	25%	29%	20%
Augmentation SFP	30%	22%	6%	40%
Augmentation surface en herbe	28%	22%	12%	83%
Développement protéagineux	10%	11%	24%	0%
Mise en place nouvelles cultures	37%	26%	29%	60%



Face à la hausse des coûts : les réponses des éleveurs...

- Résultats enquête Sud-ouest – réseau 2007-
Meilleure utilisation des prairies

	Naisseurs spécialisés	Naisseur diversifiés	NE Veaux Sous la Mère	NE Jeune Bovin
Modification des espèces implantées	37%	31%	24%	30%
Renouvellement + rapide des prairies temporaires	17%	19%	41%	13%
Optimisation du pâturage	43%	39%	35%	30%
Augmentation surfaces pâturées	43%	39%	7%	0%
Allongement de la période pâturage	27%	25%	12%	14%

Le coût alimentaire

- **Limiter les coûts fourragers : choix du système fourrager, stocks**
 - **Choix des espèces :**
 - rendement-valeur alimentaire – coûts de production
 - **Les stocks coûtent chers**
 - Développer, optimiser le pâturage : herbe, autres fourrages
- **Vers plus d'autonomie en concentrés**
 - **Fourrages moins déséquilibrés**
 - Valorisation de l'herbe
 - Recherche de fourrages riches en matière azotée
 - **Légumineuses**



Conquérir de la marge ...

Avec la productivité du
troupeau



La productivité numérique...ques aquo ?

1. Nombre de femelles présentes
2. Nombre de femelles qui vêlent
3. Nombre de veaux naissant vivants
4. Nombre de veaux vivants sevrés

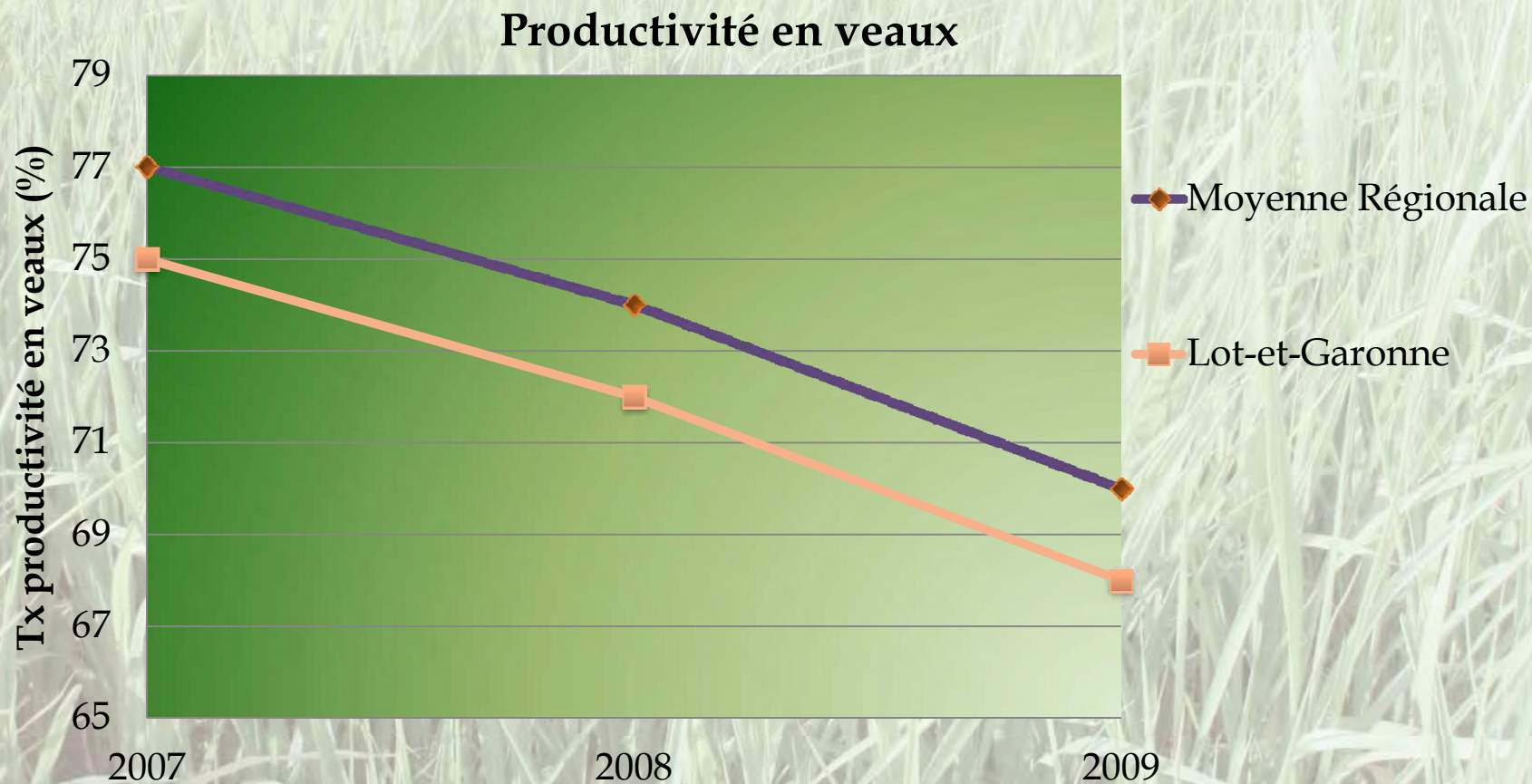
Taux de vêlage

Productivité en veaux

Taux de mortalité

La productivité des troupeaux - Lot-et-Garonne

- Blonde d'Aquitaine - Baisse de 7pts en 2009

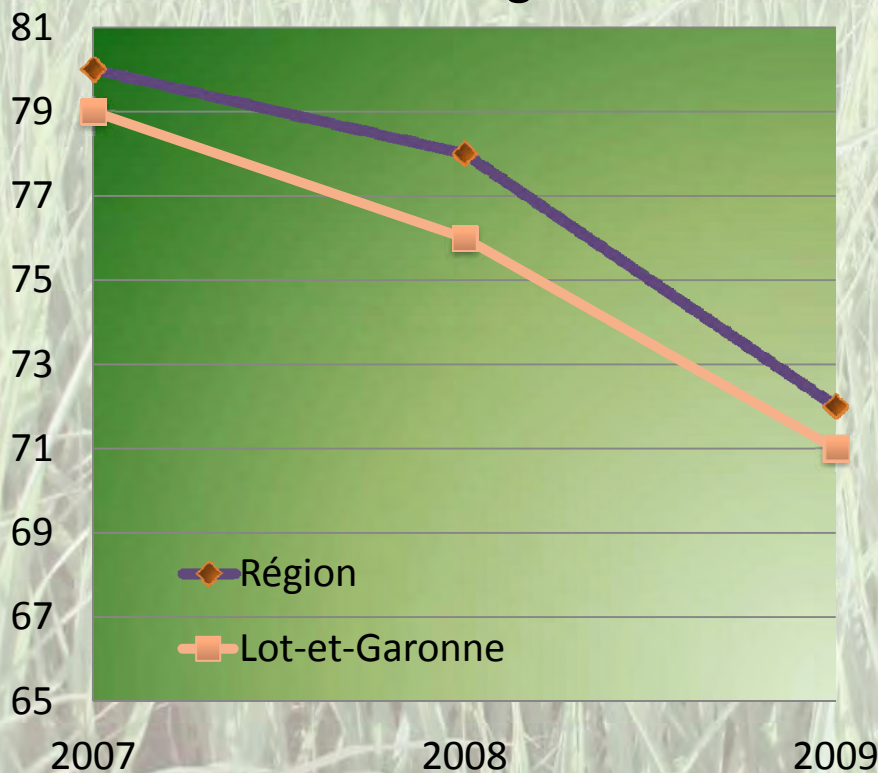


Tableaux Bord VA- IPG Aquitaine- Elevages à plus de 10 V.A

La productivité des troupeaux – Lot-et-Garonne

- C'est le taux de vêlages qui baisse
- La mortalité des veaux bouge peu

Taux de vêlages



Taux de mortalité des veaux





La productivité des troupeaux

Race Blonde - élevages plus de 10 vaches présentes - 2007

	Région	Quart supérieur PN >= 88%	Département 47	Objectifs techniques
Nombre d'élevages	5 279	1 309	707	
Nb moyen femelles présentes	29	27	32	
Nb de vêlages	23	26	26	
Taux de vêlages	80	97	79	100%
Taux de renouvellement	16	18	14	
Age au premier vêlage (mois)	38	37	38	34-36 mois
Age moyen des vaches (mois)	83	79	88	
IVV 1er-2ème vêlage	450	430	442	< 400 jours
IVV moyen troupeau	429	407	423	385 jours
Nb de veaux nés	24	27	26	
Mortalité veaux	7,2%	4,2%	9,0%	5%
Productivité en veaux	77%	95%	75%	95%
% vaches improductives	18	12	16	< 5%
Nb de vêlages manquants	3	3	3	0%



Une vache improductive, c'est couteux...


- Coût annuel d'une vache improductive
 - Coût concentrés / an : 150 à 200 €
 - Coût SFP / an : 100 à 300 €
 - A rajouter : coût d'une place en bâtiment, immobilisation financière, risque
- Coût alimentaire entretien journalier
 - 0,7 € à 1,40 € / jour / vache



Gain de productivité : € perdus par an sur l'IVV / 385 j

Intervalle vêlage-vêlage (jours)


	400	415	430	445	460	475
1 vache	30	60	90	120	150	180
10 vaches	300	600	900	1 200	1 500	1 800
20 vaches	600	1 200	1 800	2 400	3 000	3 600
30 vaches	900	1 800	2 700	3 600	4 500	5 400
40 vaches	1 200	2 400	3 600	4 800	6 000	7 200
50 vaches	1 500	3 000	4 500	6 000	7 500	9 000
60 vaches	1 800	3 600	5 400	7 200	9 000	10 800
100 vaches	3 000	6 000	9 000	12 000	15 000	18 000



Conduite des génisses : € perdus avec âge au 1^{er} vêlage / 34 mois

Age au premier vêlage (mois)

	36	38	40	42	44	46
1 génisse	100	200	300	400	500	600
3 génisses	300	600	900	1 200	1 500	1 800
6 génisses	600	1 200	1 800	2 400	3 000	3 600
9 génisses	900	1 800	2 700	3 600	4 500	5 400
12 génisses	1 200	2 400	3 600	4 800	6 000	7 200
15 génisses	1 500	3 000	4 500	6 000	7 500	9 000
20 génisses	2 000	4 000	6 000	8 000	10 000	12 000



Un peu plus de productivité, c'est autant de marge gagnée ...

- Passage d'une productivité numérique de 70% à 85% - données 2008

	Nb de veaux	Kg de viande vive		Gain net		
		Nb	%	Produit (€)	% disponible	% marge BV
Naisseur & grandes cultures	+ 8 veaux	1 920 kgv	13%	+ 4 990 €	22%	14%
Veaux sous la mère et cultures	+ 7 veaux	1 503 kgv	14%	+ 6 027 €	18%	19%
Naisseur-engraisseur & cultures div	+ 6 veaux	4 250 kgv	18%	+ 6 081 €	21%	19%

Données réseau d'élevages Bovins viande Aquitaine

Sensibilité de 3 systèmes d'Aquitaine : variation d'EBE...



+/- 10% frais vétér

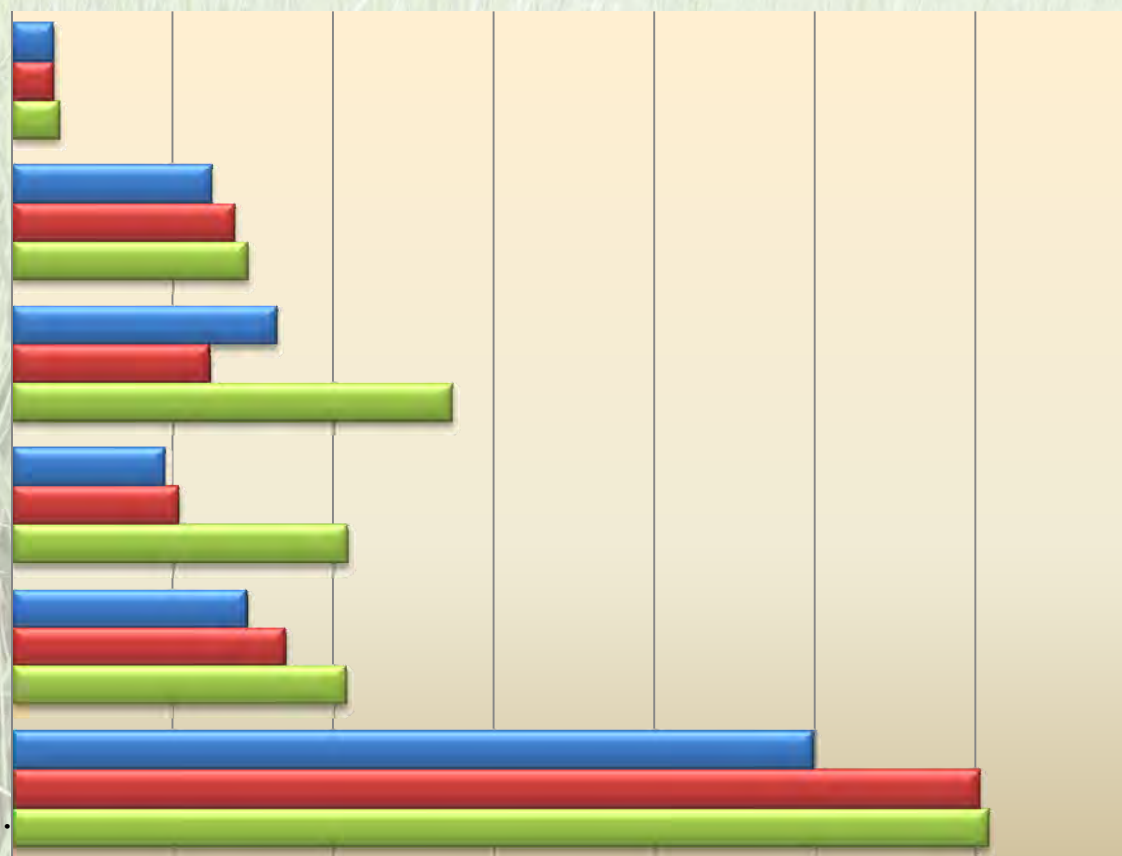
+/- 15% carburants

+/- 15% prix engrais

+/- 20% coût concentrés

+/- 5% prix veau/JB/GG

+/- 16% productivité...



■ Naisseur & grandes cultures

■ Veaux sous la mère et cultures

■ Naisseur-engraisseur & cultures div

0 € 1 000 € 2 000 € 3 000 € 4 000 € 5 000 € 6 000 € 7 000 €

Variation d'EBE (en €)

Données Cas-type réseau d'élevages Bovins viande Aquitaine



**Merci de votre
attention**

